

Mi Elektrikli Sprge mini Kullanım Kılavuzu



Güvenlik Talimatları

Yanlış kullanımdan kaynaklanan elektrik çarpması veya yangın gibi kazaları önlemek için, lütfen kullanmadan önce bu kılavuzu dikkatlice okuyun ve ileride başvurmak üzere saklayın.
Uyarı

- Bu cihaz, 8 yaş ve üzeri çocuklar ve fiziksel, duyuşsal veya zihinsel yetenekleri azalmıř veya deneyim ve bilgi eksiklięi olan kiřiler tarafından, cihazın güvenli bir řekilde kullanılmasına iliřkin gözetim veya talimat verildięi ve ilgili tehlikeleri anladıkları takdirde kullanılabilir.
- Çocuklar cihaz ile oynamamalıdır.
- Temizlik ve kullanıcı bakımı gözetim olmadan çocuklar tarafından yapılmamalıdır.
- Sadece <A232-050200U-EU2> besleme ünitesi ile kullanın. Bu cihaz, sadece uzman kiřiler tarafından deęiřtirilebilen piller içerir.
- Bu cihaz, deęiřtirilemeyen piller içerir.
- Pili yeniden řarj etmek amacıyla, yalnızca bu cihazla birlikte verilen çıkarılabilir besleme ünitesini kullanın.
- Herhangi bir üçüncü taraf pil veya güç adaptörü kullanmayın.

Kullanım Sınırlamaları

- Elektrikli süpürge yalnızca ev ve araç içi kullanım için tasarlanmıřtır. Dıř mekanlarda, ticari veya endüstriyel ortamlarda kullanmayın.
- Elektrikli süpürge dahili bir řarj edilebilir pil içerir. Elektrikli süpürgeyi ateře maruz bırakmayın, řarj etmeyin, kullanmayın veya yüksek sıcaklıktaki bir ortama yerleřtirmeyin.
- Ařırı ısınmayı ve yangın riskini önlemek için veya patlama riskine karřı, elektrikli süpürgeyi bir araçta depolarken doğrudan güneř iřıęından uzak tutun.
- Elektrikli süpürgeyi her zaman çocukların erişemeyeceęi bir yerde saklayın.
- Yaralanmaları önlemek için elektrikli süpürgeyi ıslak ellerle kullanmayın.
- Su veya soda gibi sıvıları süpürmeyin.
- Sönmemiř sigara izmaritleri gibi yanan veya tüten maddeleri süpürmeyin.
- İnřaat malzemeleri, cam ve çivi gibi sert veya keskin nesnelere süpürmeyin.
- Süpürgeye herhangi bir koku sürmeyin.

Temizleyici. Bu tür ürünlerin elektrikli süpürge'nin alev almasına neden olabilecek yanıcı kimyasallar içerdiği bilinmektedir.

- Elektrikli süpürgeyi kullanırken lütfen bu kullanım kılavuzundaki talimatlara kesinlikle uyun. Elektrikli süpürge'nin yanlış kullanımından kaynaklanabilecek her türlü kayıp veya hasardan kullanıcılar sorumludur.

Pil ve Şarj Etme

- Pili kendi başınıza sökmeyin, onarmayın veya değiştirmeyin.
- Elektrikli süpürgeyi radyatör gibi ısı kaynaklarının yakınında veya banyo gibi nemli alanlarda şarj etmeyin.
- Şarj olurken elektrikli süpürgeyi silmek veya temizlemek için ıslak bir bez veya ıslak eller kullanmayın.
- Pil çıkarılabilir değildir. Elektrikli süpürge kullanım ömrünün sonuna ulaştığında, lütfen kullanıldığı ülke veya bölgenin yerel yasa ve yönetmeliklerine uygun olarak atın veya geri dönüştürün.
- Şarj kablosu hasar görürse veya kırılırsa, derhal kullanmayı bırakın.
- Elektrikli süpürge uzun bir süre kullanılmayacaksa, tamamen şarj edin ve fişini çekin, ardından serin ve kuru bir yerde saklayın. Pilin zarar görmesini önlemek için süpürgeyi en az üç ayda bir şarj edin.

Taşıma

- Elektrikli süpürgeye güç verilmeli ve taşıma sırasında orijinal ambalajında saklanmalıdır.

Ürüne Genel Bakış



Nozul Bağlantısı

Serbest Bırakma Düğmesi

Kir Konteyneri

Gösterge

Güç Düğmesi

- Elektrikli süpürgeyi
açın/off
- Emme seviyelerini
ayarlayın



Aralık Başlığı



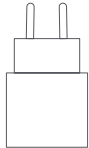
Fırça Nozulu



Type-C
Şarj Portu



Type-C
Şarj Kablosu



Güç Adaptörü

Nasıl Kullanılır

Şarj etme

- Elektrikli süpürgeyi ilk kez kullanırken veya uzun süre kullanılmadan bıraktıktan sonra kullanırken, tam olarak şarj edildiğinden emin olun.
- Elektrikli süpürgeyi her üç ayda bir şarj edilmesi önerilir.
- Elektrikli süpürgeyi şarj etmek için yalnızca orijinal güç adaptörünü ve ürünle birlikte verilen C tipi şarj kablosunu kullanın.

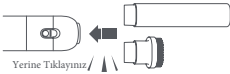
Gösterge Tanımı:

Elektrikli Süpürge Durumu		Gösterge Durumu
Working	Pil seviyesi yüksek	Beyaz ışık yanıyor
	Pil Seviyesi Düşük	Kırmızı ışık yanıyor
	Pil bitmiş	Hızla kırmızı yanıp söner, sonra söner
Şarj etme	Şarj oluyor	Yavaş yanıp sönen beyaz ışık
	Pil tamamen şarj edilmiştir	Hızla beyaz yanıp söner, sonra söner
	Güç adaptörü çalışmıyor uyumlu	Hızla yanıp sönen kırmızı

Nozüllerin Takılması

İstediğiniz nozulu seçin, ardından nozul konektörüne takın.

Not: Nozulları ayrı ayrı veya birlikte kullanabilirsiniz.



Açma/Off ve Emme Seviyesini Ayarlama

Elektrikli süpürgeyi çalıştırmak/açmak ve emiş seviyeleri arasında geçiş yapmak için güç düğmesine basın:

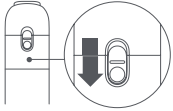
- Güç açık ve emme seviyesi düşük
- Emme seviyesi yüksek
- Güç kaynağı

Not:

Kullanım sırasında çöplerin elektrikli süpürgeден düşmesini önlemek için, başlık konektöründeki flapın sıkışmadığından emin olun.

Bakım ve Onarım

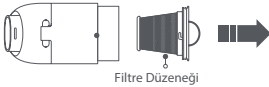
- Yavaşça aşağı kaydırın ve serbest bırakma düğmesine basarak kir kabını açın, ardından içtekileri boşaltın.



- Kir kabını döndürün saat yönünün tersine resimde gösterilmiştir, sökmek için, sonra yavaşça çıkarın.



- Filtre tertibatını kir kabının altından dışarı çekin.

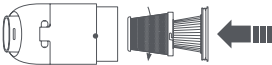


- Dış ağ filtreyi saat yönünün tersine döndürün, ardından HEPA filtreyi dışarı çekin.



Ağ Filtresi HEPA Filtre

- Kir kabı, ağ filtresi, HEPA filtresi ve nozulların tümü su ile durulanabilir. Yeniden takmadan önce her bir bileşenin tamamen kuru olduğundan emin olun.



Ağ Filtreyi Saat Yönünde Döndürün

Not:

Elektrikli süpürge yıkanamaz, ancak dış kısmı yumuşak, nemli bir bez kullanılarak temizlenebilir. Şarj portuna su girmedikten emin olun. HEPA filtresinin her 3 ayda bir değiştirilmesi önerilir.

Sorun Giderme

Sorun	Olası Neden	Çözüm
Güç düğmesine basıldıktan sonra gösterge dönüşümlü olarak kırmızı ve beyaz renkte yanıp söner.	Kir kabı dolu	Kir kabını temizleyin
	HEPA filtresi tıkalı.	HEPA Filtresini temizleyin
	Nozül tıkalı.	Nozülü Temizleyin.
Gösterge yanmıyor şarj olurken.	şarj kablosu güvenli bir şekilde takılı içinde.	Şarj kablosu sağlam bir şekilde takılı.
	Şarj Dolu.	Şarj Kablosunun fişini çekin.
Şarj ederken göstergenin hızlıca kırmızı yanıp sönmesi.	Güç adaptörü uyumlu değil	Elektrikli süpürgeyi şarj etmek için güç adaptörünü 5V=2A kullanın.

Özellikler

İsim	Mi Vacuum Cleaner mini
Model	SSXCQ01XY
Pil Kapasitesi	2000 mAh
Nominal Güç	120 W
Nominal Güç	10.8 V \equiv
Nominal Giriş	5 V \equiv 2 A
Bağlayıcı Tipi	Type-C
Net Ağırlık	Approx. 0.5 kg
Ürün Boyutları	267 x 55 x 55 mm

Güç Adaptörü

Yayınlanan Bilgiler	Değer ve Hassasiyet	Birim
Üretici firma	Jiangxi Jian Aohai Technology Co.,Ltd.	-
Model Kimliği	A232-050200U-EU2	-
Giriş Gerilimi	100-240	V \sim
Giriş AC Frekans	50/60	Hz
Çıkış Gerilimi	5.0	V \equiv
Çıkış Akımı	2.0	A
Çıkış Gücü	10.0	W
Ortalama Aktif Verimlilik	78.71	%
En yüksek verimlilik Düşük Yük (10 %)	-	-
Yüksüz Güç Tüketim	0.10	W

Mevzuat Uyumluluk Bilgileri



WEEE Bilgileri

Bu sembolü taşıyan tüm ürünler atık elektrikli ve elektronik ekipmandır (2012/19/EU direktifinde olduğu gibi WEEE) ve ayrıştırılmamış evsel atıklarla karıştırılmamalıdır. Bunun yerine, atık ekipmanınızı hükümet veya yerel yetkililer tarafından atık elektrikli ve elektronik ekipmanların geri dönüşümü için belirlenmiş bir toplama noktasına teslim ederek insan sağlığını ve çevreyi korumalısınız. Doğru imha ve geri dönüşüm, çevre ve insan sağlığı açısından olası olumsuz sonuçların önlenmesine yardımcı olacaktır. Bu tür toplama noktalarının konumu, şartları ve koşulları hakkında daha fazla bilgi için lütfen montajcı veya yerel yetkililerle iletişime geçin.



Zhejiang Xingyue Electric Equipment Co, Ltd. olarak, bu ekipmanın yürürlükteki Direktifler ve Avrupa Normları ve değişiklikleri ile uyumlu olduğunu beyan ederiz. AB uygunluk beyanının tam metni aşağıdaki internet adresinde mevcuttur: <http://www.mi.com/global/service/support/declaration.html>

Garanti Bildirimi

BU GARANTİ SİZE BELİRLİ HAKLAR VERMEKTEDİR VE ÜLKENİZİN, İLİNİZİN VEYA EYALETİNİZİN YASALARI TARAFINDAN AKTARILAN BAŞKA HAKLARINIZ DA OLABİLİR. GERÇEKTEN DE BAZI ÜLKELERDE, İLLERDE VEYA EYALETLERDE TÜKETİCİ YASALARI ASGARİ BİR GARANTİ SÜRESİ UYGULAYABİLİR. XIAOMI, YASALARIN İZİN VERDİĞİ DURUMLAR DIŞINDA, SAHİP OLABİLECEĞİNİZ DİĞER HAKLARI HARIÇ TUTMAZ, SINIRLANDIRMAZ VEYA ASKIYA ALMAZ. HAKLARINIZI TAM OLARAK ANLAMAK İÇİN SİZİ ÜLKENİZİN, İLİNİZİN VEYA EYALETİNİZİN YASALARINA BAŞVURMAYA DAVET EDİYORUZ.

1. SINIRLI ÜRÜN GARANTİSİ

XIAOMI, Garanti Süresi boyunca Ürünlerin normal kullanım ve ilgili Ürün kullanım kılavuzuna uygun kullanım koşullarında malzeme ve işçilik kusurları içermediğini garanti eder.

Yasal garantilerle ilgili süre ve koşullar ilgili yerel yasalar tarafından sağlanır. Tüketici garanti avantajları hakkında daha fazla bilgi için lütfen Xiaomi'nin <https://www.mi.com/en/service/warranty/> adresindeki resmi web sitesine bakın.

Xiaomi, orijinal alıcıya Xiaomi Ürününün yukarıda belirtilen süre içinde normal kullanım koşullarında malzeme ve işçilik kusurlarından arınmış olacağını garanti eder.

Xiaomi, Ürünün çalışmasının kesintisiz veya hatasız olacağını garanti etmez.

Xiaomi, Ürünün kullanımı ile ilgili talimatlara uyulmamasından kaynaklanan zararlardan sorumlu değildir.

2. TAZMİNATLAR

Bir donanım arızası bulunursa ve Garanti Süresi içinde Xiaomi tarafından geçerli bir talep alınırsa, Xiaomi (1) ürünü ücretsiz olarak onaracak, (2) ürünü değiştirecek veya (3) olası nakliye masrafları hariç olmak üzere Ürünü iade edecektir.

3. GARANTİ HİZMETİ NASIL ALINIR

Garanti hizmeti almak için, Ürünü orijinal ambalajında veya eşit derecede Ürün koruması sağlayan benzer bir ambalajda aşağıdaki adrese teslim etmelisiniz .

Xiaomi tarafından belirtilmiştir. Geçerli yasalarca yasaklanmadığı sürece, Xiaomi garanti hizmeti almadan önce kanıt veya satın alma belgesi sunmanızı ve/veya kayıt gerekliliklerine uymanızı isteyebilir.

4. İSTİSNALAR VE SINIRLAMALAR

Xiaomi tarafından aksi belirtilmedikçe, bu Sınırlı Garanti yalnızca Xiaomi tarafından veya Xiaomi için üretilen ve ticari markalar, ticari ad veya "Xiaomi" veya "Mi" logosu ile tanımlanabilen Ürün için geçerlidir.

Sınırlı Garanti, (a) Yıldırım düşmesi, hortum, sel, yangın, deprem veya diğer harici nedenler gibi doğa olayları veya Tann'dan kaynaklanan hasarlar; (b) İhmal; (c) Ticari kullanım; (d) Ürünün herhangi bir parçasında yapılan değişiklikler veya modifikasyonlar için geçerli değildir;

(e) Xiaomi dışı ürünlerle kullanımdan kaynaklanan hasarlar; (f) Kaza, kötüye kullanım veya yanlış kullanımdan kaynaklanan hasarlar; (g) Ürünün Xiaomi tarafından açıklanan izin verilen veya amaçlanan kullanımlar dışında veya uygunsuz voltaj veya güç kaynağı; veya (h) Xiaomi temsilcisi olmayan herhangi biri tarafından gerçekleştirilen servis (yükseltmeler ve genişletmeler dahil) nedeniyle oluşan hasar.

Cihazınızda saklamış veya korumuş olabileceğiniz tüm verileri, yazılımları veya diğer materyalleri yedeklemek sizin sorumluluğunuzdadır.

ürün. Servis işlemi sırasında ekipmandaki veri, yazılım veya diğer materyallerin kaybolması veya yeniden biçimlendirilmesi muhtemeldir, Xiaomi bu tür hasar veya kayıplardan sorumlu değildir. Hiçbir Xiaomi satıcısı, temsilcisi veya çalışanı yetkili değildir herhangi bir değişiklik, genişletme veya ekleme yapmak için bu Sınırlı Garanti. Herhangi bir şartın yasa dışı olduğuna karar verilirse

veya uygulanamaz olması durumunda, kalan şartların yasallığı veya uygulanabilirliği etkilenmeyecek veya bozulmayacaktır. Yasalar tarafından yasaklanmadıkça veya Xiaomi tarafından başka şekilde taahhüt edilmedikçe, satış sonrası hizmetler orijinal satın alma ülkesi veya bölgesi ile sınırlı olacaktır.

Usulüne uygun olarak ithal edilmeyen ve/veya

Xiaomi tarafından usulüne uygun olarak üretilmeyen ve/veya Xiaomi'den veya Xiaomi'nin resmi satıcısından usulüne uygun olarak satın alınmayan ürünler mevcut garantiler kapsamında değildir.

Yürürlükteki yasalara göre, ürünü satan resmi olmayan perakendecinin garantilerinden yararlanabilirsiniz.

ürünü satın aldığınız perakendeciye başvurmanız gerekmektedir.

Mevcut garantiler Hong Kong ve Tayvan'da geçerli değildir.

5. ZİMNİ GARANTİLER

Yürürlükteki yasalar tarafından yasaklanmadığı sürece, tüm zımnî garantiler (satılabilirlik ve belirli bir amaca uygunluk garantileri dahil) bu sınırlı garantinin maksimum süresine kadar sınırlı bir süreye sahip olacaktır.

zımnî bir garantinin süresine ilişkin olarak, bu nedenle yukarıdaki sınırlama bu durumlarda uygulanmayacaktır.

6. HASAR SINIRLAMASI

Yürürlükteki yasalar tarafından yasaklanmadığı sürece, Xiaomi, kazalardan kaynaklanan zararlardan, dolaylı, özel veya sonuç olarak ortaya çıkan zararlardan, ürün, gelir veya veri kaybı dahil ancak bunlarla sınırlı olmamak üzere, açık veya zımnî garantinin veya koşulun ihlalden kaynaklanan zararlardan veya Xiaomi bu tür zararların olasılığından haberdar edilmiş olsa bile başka herhangi bir yasal teori kapsamında sorumlu olmayacaktır. Bazı yargı bölgeleri özel, dolaylı veya dolaylı hasarların hariç tutulmasına veya sınırlandırılmasına izin vermez, bu nedenle yukarıdaki sınırlama veya hariç tutma sizin için geçerli olmayabilir.

7. XIAOMI İLETİŞİM BİLGİLERİ

Müşteriler için lütfen web sitesini ziyaret edin: <https://www.mi.com/en/service/warranty/>

Satış sonrası hizmet için irtibat kurulacak kişi, Xiaomi'nin yetkili servis ağındaki herhangi bir kişi, Xiaomi'nin yetkili distribütörleri veya ürünleri size satan finansal satıcı olabilir. Şüphemiz varsa lütfen Xiaomi'nin belirleyebileceği ilgili kişiyle iletişime geçin.

Daha fazla bilgi için lütfen şu adrese gidin: www.mi.com
Manufactured for: Xiaomi Communications Co., Ltd.
Tarafından üretilmiştir: Zhejiang Xingyue Electric
Equipment Co, Ltd. (bir Mi Ekosistem şirketi)
Adres Güney Tarafı, 24. Kat, Jinpin Build, Genel Merkez
Merkezi, Yongkang Şehri, Zhejiang Eyaleti, Çin

Importer:

Beryko s.r.o.

Na Roudné 1162/76, 301 00 Plzeň

www.berkyo.cz