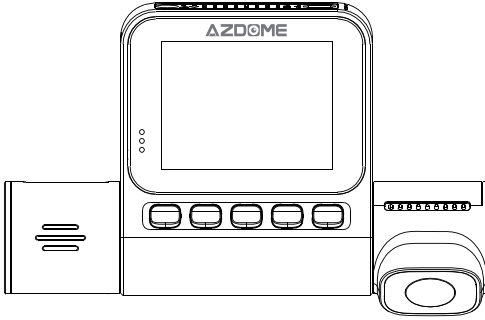


Kullanım Kılavuzu

S58



AZDOME

www.azdomevip.com

Akıllı Sürüşünüzün Keyfini Çıkarın

Bu ürün 2 yıl garantilidir.

İthalatçı firma: CEPPORT İLETİŞİM
ELEKTRONİK İÇ VE DIŞ TİCARET ANONİM
ŞİRKETİ Cepport Teknik Servis Garantilidir.
Adres: Yenibosna Merkez Mahallesi, Kavak Sokak,
No: 17, Prestige 24, Bahçelievler - İstanbul Tel: 0
(850) 346 24 24

•» İindekiler

1. Mteri Hizmetleri.....	4
2. Giri	5
3. Kutu İeriĐi.....	6
4. zellikler.....	7
5. rn Diyagramı	9
6. DĐmeler ve İlevler.....	11
7. Kurulum	13
8. AZDOME Dashcam Kullanımı.....	15
9. Video Dosyalarını Oynatma.....	20
10. Telefonun Kullanarak Video Dosyaları Oynatma.....	21
11. Bilgisayar Kullanarak Video Dosyalarını Oynatma.....	28
12. Men.....	33
13. rn Yazılımı Gncellemesi.....	40
14. SSS.....	41
15. Uyarı.....	42

» 1. Müşteri Hizmetleri



Kusurlu veya hasarlı ürün?

Yanlış açıklama mı?

Eksik parçalar veya aksesuarlar?

Performans veya kalite yeterli değil mi?

Yanlış ürün mü gönderildi?



service@azdomevip.com

Ürünü iade etmeden önce bizimle iletişime geçin.
Herhangi bir sorunu en kısa sürede çözenimize yardımcı olacağız.
Sadece 12 saat içinde yanıt vereceğiz.



QR Kodu tarayınız.



WhatsApp İletişim

•» 2. Giriş

Bu AZDOME araç kamerasını satın aldığınız için teşekkür ederiz.

Bu kullanım kılavuzu, araç kamerasının nasıl çalıştırılacağı hakkında bilgi içerir. Kamera. Araç kamerasını kullanmadan önce, bu yazıyı okumanızı tavsiye ederiz. Doğru kullanımı sağlamak için kılavuz.

Ürünün performansını artırmak için, bu kılavuzun içeriği önceden haber verilmeksizin değiştirilebilir.



Note:

Lütfen kullanırken DAİMA elektriğe bağlayın. İçinde inşa edildiği gibi Süper Kapasitör (Sadece zamanı hafızaya almak için kullanılan bir Lityum Metal Pile sahiptir).



service@azdomevip.com

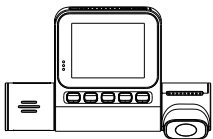
Kılavuzu indirmek için QR kodunu tarayın



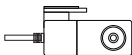
S58 Araç kamerasını kullanmadan önce lütfen SIM Kartı takın

» 3. Kutunun içinde

Araç kamerasını kurmadan önce aşağıdaki öğelerin her biri için kutuyu işaretleyin.



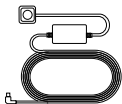
Ön ve kabin kamerası x1



Arka kamera (6M/20ft)x1



Elektrostatik filmler
ön kamera x2 için



USB-C Hardwire kiti
(3,5M/12ft)
sos kablosu ile



Kablo klipsleri x 5
Pry aleti x1



Kullanım kılavuzu x1



Note:

1. Ürünün performansını artırmak için, bu kılavuzun içeriği önceden haber verilmeksizin değiştirilebilir.

» 4.Özellikler

Model Adı	S58
Ekran Boyutu	2.4 inch
Diyafram	F=2.0
Renk	Siyah
Dil	İngilizce/Deutsch/Français/Japonca/Español/Rusça/ Çince (Basitleştirilmiş)/Çince (Geleneksel)/Polski /Türkçe/Çekçe/română/Nederlands
Video Formatı	MP4
Fotoğraf Formatı	JPG
Video Kodu	H.264/H.265
Video çözünürlüğü	Ön+kabin kamerası: 4K/3840x2160@25fps+1080P/1920x1080@25fps 2K/2560x1440@25fps+1080P/1920x1080@25fps 1080P/1920x1080@25fps+1080P/1920x1080@25fps Ön+arka+kabin kamerası: 2K/2560x1440@25fps+1080P/1920x1080@25fps +1080P /1920x1080@25fps 1080P/1920x1080@25fps+1080P/1920x1080@25fps+ 1080P/1920x1080@25fps
GPS	GPS'de Bulit Ücretsiz AZDOME GPS Oynatıcı

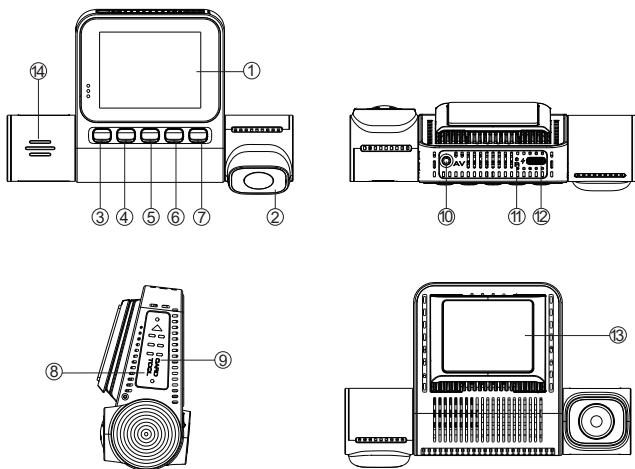
G-sensörü	Dahili 3 Eksenli İvme Sensörü
Döngü Kaydı	Destek
Zaman Atlamalı Kayıt	Destek (Saniyede 1 Kare, Hızlı Video Oynatma)
Wi-Fi/ Uygulama	Destek, AZDOME Uygulaması
Park Modu	Destek (SADECE araç içi kamera 3-Lead Hardwire Kitine bağlı)
Hafıza	Maksimum 512GB desteği (Sınıf 10, U3 Hızı. Araç kamerasında yalnızca bir adet 64GB microSD)
Mikrofon	Yerleşik
Hoparlör	Yerleşik
Akü	Dahili Süper Kondansatör (Yalnızca bir Lityum Metal Pil)
Güç Arayüzü	5V/2.5A <input checked="" type="checkbox"/>
Çalışma Sıcaklığı	- 20 °C ila 70 °C (-4°F ila 158°F)



Note:

- Lütfen sadece bu paketteki AZDOME Hardwire kitini kullanın.
- Lütfen kullanırken DAİMA elektrığe bağlayın.
Dahili Süper Kondansatör olduğu için
(Sadece zamanı hafızaya almak için kullanılan bir Lityum Metal Pile sahiptir).
- Optimum performans için AZDOME SD kartlarını kullanmanızı öneririz.
Üçüncü taraf veya kalifiye olmayan SD kartların kullanılması araç kamerasının performansını etkileyebilir
ve bazı durumlarda, araç kamerasını kayıt sırasında rastgele yeniden başlatmaya zorlar.

•» 5. Ürün Diyagramı

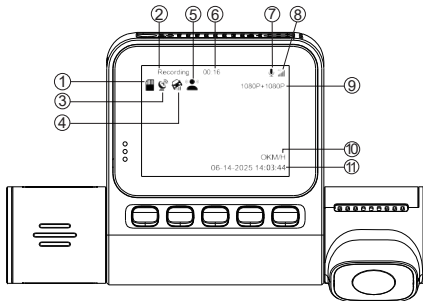


- ① Ekran ② Kabin kamerası ③ Güç ④ YUKARI ⑤ TAMAM
⑥ Aşağı ⑦ Mod ⑧ Mikro SD kart yuvası
⑨ SIM kart yuvası ⑩ Arka kamera bağlantı portu ⑪ Reset
⑫ Type-C USB değiştirme portu ⑬ Montaj braketi

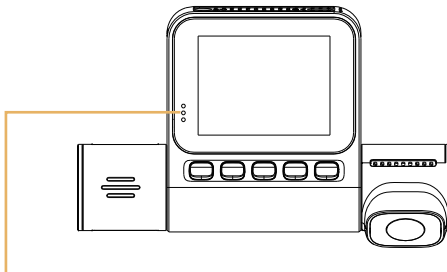


Note:

Kabin kamerasının lensinin etrafında 6 adet gizli IR LED bulunmaktadır. IR LED'ler karanlıkta görüntüleri otomatik olarak aydınlatır ve aydınlatır. Gece sürüşü sırasında, Arabanın içi tamamen karanlıktır, bu nedenle IR LED'ler yakalamanıza yardımcı olur Kabin içindeki IR gece görüş ayrıntılarında video.

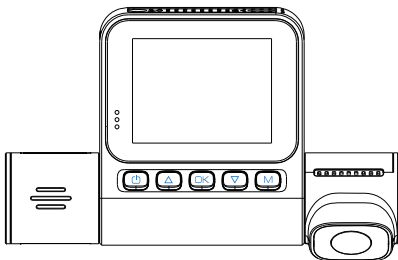


- ① Mikro SD Kart Göstergesi ② Kayıt göstergesi ③ GPS göstergesi
 ④ G-sensörü ⑤ Ses etkinleştirildi ⑥ Döngü kayıt zamanlayıcısı
 ⑦ Ses kaydı ⑧ 4G göstergesi ⑨ Video çözünürlüğü
 ⑩ Canlı hız Tarih/Saat



Kırmızı Işık	Kamera açıldığında kırmızı ışık yanar ve yükseltme sırasında yanıp söner.
Yeşil Işık	LTE ağını ararken veya LTE bağlantısını keserken ağ, LED 1s/zaman yanıp söner LTE ağı bağlı, LED yanar
Mavi Işıklar	Wifi açık: LED her zaman açık Wifi kapalı: LED kapalı

» 6. Düğmeler ve Fonksiyonlar



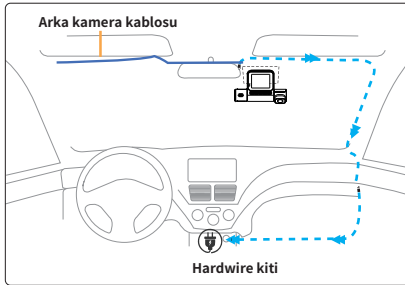
Fonksiyon tuşu	Anahtar talimatlar
güç düğmesi	<ol style="list-style-type: none">1. Kapatma durumunda: güç düğmesine kısa bir süre için basın2. Güç açık durumu: kapatmak için uzun basın3. açık durumda: Kapatmak/açmak için ekrana kısa basın
M düğmesi	<ol style="list-style-type: none">1.Video modu: Ayarlara geçmek için kısa basın;2.Video/fotoğraf/tekrar oynatma modunda: Yeniden oynatma ayarlarına geçmek için kısa basın;3. Video modunda: videolar arasında geçiş yapmak için uzun basın4. Menü modunda: önceki seviyeye dönmek için kısa basın arayüzünden çıkmak için uzun basın
tamam düğmesi	<ol style="list-style-type: none">1. Video modunda: kaydı başlatmak için kısa basın2. Video durumu: kaydı durdurmak için kısa basın3. Menü modunda: onay tuşunu ayarlayın4. Oynatma modunda, oynatma dosyasına kısa basın
Yukarı düğmesi	<ol style="list-style-type: none">1. Menü modunda: yukarı öğesini seçin2. Video modunda : kaydı açmak/kapatmak için uzun basın3. Oynatma modu: Yukarı seçin4. Video modunda : ön taraf arasında geçiş yapmak için kısa basın, orta ve arka ön izleme ekranları.
Aşağı ok Düğmesi	<ol style="list-style-type: none">1. Menü modu/tekrar oynatma modu: seçmek için aşağı kısa basın2. Video modu/video durumu: yakalamak için kısa basın3. Açmak ve kapatmak için WIFI'a uzun basın

Sesli komutlar

Dil talimat- iyonlar	Uygulama Ortak içerik	Cihaz durumu
Turn on WiFi	Open WiFi	Switch to WiFi mode
Turn off WiFi	Close WiFi	Switch to 4G mode
Take picture	Snap a photo	Take pictures from the video
Lock the video	Lock down an emergency video	Lock the current video in the video
Turn on audio	Turn on the video sound	The recording has been opened
Turn off audio	Turn off the video sound	The recording has been turned off
Turn on screen	Open the screen	The device is on screen
Turn off screen	Close the screen	The device is off and the screen is blank
show front camera	Open the front way	The device shows the way ahead
show cabin camera	Open the middle	The device displays the mi ddle road
show rear camera	Open the rear door	The device shows the rear road

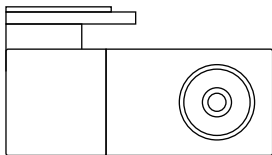
» 7.Kurulum

Ön ve kabin kamerasını ön camın üst kısmına takın.
Her türlü yabancı maddeyi çıkarın ve ön camı temizleyip kurulayın.
Kurulum. Arka Kamerayı aracın içine takın.

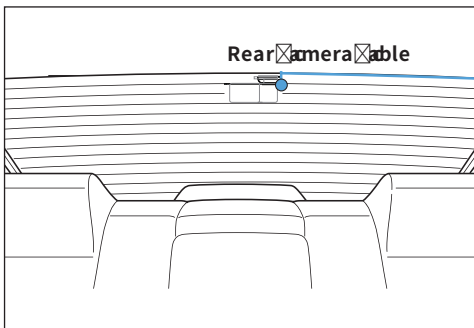


1. Braketi ve S58 araç kamerasını güçlü bir şekilde doğru şekilde bağlayın manyetik çekim. Kabin kamerasını takın.
2. microSD kartı araç kamerasının microSD yuvasına takın ve biçimlendirin SD kartınızı ilk kez kullanırken.
3. Elektrostatik filmi ön camınıza yapıştırın, ardından braketi elektrostatik filmin üst kısmı.
4. Araç motorunu kapatın.
5. Kablo kitini braketin C Tipi USB bağlantı noktasına bağlayın. Kullanın Ön cam kaplamasının/kalıplamasının kenarlarını kaldırmak için gözetleme aletini kullanın ve güç kablosu.
6. Lensin açısını ön kameranın braketine göre ayarlayın. Lensi hafifçe aşağıya doğru tutmanızı öneririz ($\approx 10^\circ$ aşağıda yatay), 6:4 yol/arka plan oranıyla video kaydetmek için.
7. Motoru çalıştırın. Araç kamerası açılacak ve kayda başlayacaktır. Video dosyaları microSD kartta saklanır. microSD kart dolduğunda yükseldiğinde, en yeni video dosyaları en eski video dosyalarının yerini almaya başlayacaktır (döngü kaydı olarak adlandırılır) - böylece her zaman en yeni video dosyalarına sahip olursunuz.

2. Çift taraflı banttan koruyucu filmi sıyrın ve arka kısmı takın kamerayı arka ön cama yerleştirin. Lensin açısını döndürerek ayarlayın arka kameranın gövdesi, ön kamera ve kamerayı bağlayın.



9. Kauçuk pencere contasının ve pervazının kenarlarını kaldırmak için kaldıraç aletini kullanın ve arka kamera bağlantı kablosunu sıkıştırın.



10. Çakmak güç kablosunu çakmak socketine takın ve Ön camın kenarlarını kaldırmak için gözetleme aletini kullanın. Döşeme/kalıplama ve güç kablosunu içeri sokun.

» 8.AZDOME Araç Kameronasını Kullanımı

Kamera, açıldığında otomatik olarak açılacak ve kayıt yapacak şekilde tasarlanmıştır güç alır. Ardından video kaydını kaydeder ve otomatik olarak kapanır araba kapandığında.

1. Otomatik Güç AÇMA/KAPAMA:

①Araba şarj cihazını çakmak soketine takın.

②Araba motoru açık olduğunda, araç kamerası AÇIK konuma gelecek ve kayda başlayacaktır

otomatik olarak, Araç anahtarı KİLİT konumuna getirildiğinde, araç kamerası kaydı otomatik olarak kaydeder ve KAPALI konuma geçer.

2. Manuel Güç AÇMA/KAPAMA

Manuel Olarak Açın: Güç düğmesine bir kez basın.

Elle Kapatma: Güç düğmesini en az 2 saniye basılı tutun.



Note:

1. Kamera açıkken Kabin kamerasını/Arka kamerayı çıkarmayın veya takmayın kameraya zarar verebilecek şekilde çalıştırılır. İstikrarı artırmak için araç kamerası, farklı araçların olduğunu tespit ederse bir kez otomatik olarak yeniden başlatılır.

2. Bazı kamyonların / arabaların 12V sigara çıkışı her zaman SICAKTır, bu da şu anlama gelir

araç kapalı ve kilitli olduğunda bile sabit güç sağlar. Eğer bu aracınız için geçerli ise, otomatik AÇMA/KAPAMA özelliği çalışmayacaktır. Ve araç kapalıyken kamerayı sürekli kayıta bırakırsanız, o zaman arabanızın/kamyonunuzun aküsünü boşaltır ve arabanızı çalıştırmak için yeterli gücünüz olmayabilir.

bir sonraki sefer için aracınızı çalıştırın. Bu durumu düzeltmek için aşağıdakilerden birini yapabilirsiniz

iki seçenek:

① AZDOME 3-Lead Auto ile araç kamerasını aracınızın sigorta kutusuna bağlayın Tetikleyici Kablo Kiti.

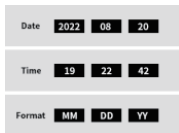
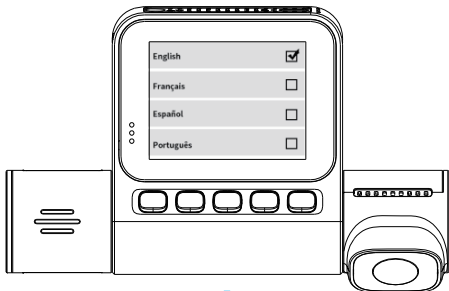
②12 V priziniz için sigorta kutusundaki bağlantıyı aşağıdaki sokete değiştirin sadece araç anahtarı ACC veya ON konumuna getirildiğinde güç sağlar.

İlk Kullanım

Bu menü tercih ettiğiniz Dili, Saat Dilimini ve Tarih ve Saati ayarlamak için kullanılır.

Bu menü şu durumlarda görünecektir:

1. Araç Kamerası ilk kez açıldığında.
2. Araç Kamerasının ayarları sıfırlandıktan sonra, 'Varsayılan Ayar' kullanılarak Sistem Ayarları'ndaki seçenек.



Saat Dilimi Ayarları

Görüntülenen saat ve tarihi etkileyen ayarlar aşağıdaki durumlarda uygulanacaktır
GPS bağlantısı almak.

GMT izin setlerinin bazı örnekleri şunlardır:

- GMT-7: Los Angeles -GMT-4: New York - GMT+10:Sydney

Lütfen standart vs. sırasında saat dilimi ayarını yaptığınızdan emin olun.
yaz saati uygulaması.

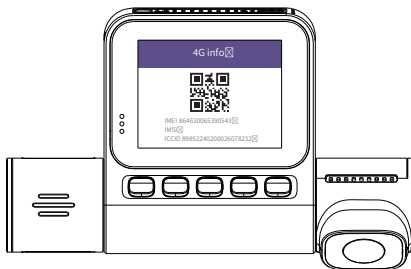
GMT'nizin kapalı olduğundan emin değilseniz lütfen bulunduğunuz şehre bakın

<http://www.greenwichmeantime.com/time-zone/usa/>

ABD Saat Dilimleri	Gün Işığı Tasarruf Bitişi - Mart	Gün Işığı Tasarruf Başlıyor Mart - Kasım
Hawaii	GMT (-10:00)	
Alaska	GMT (-9:00)	GMT (-8:00)
Pasifik Saati	GMT (-8:00)	GMT (-7:00)
Dağ Saati	GMT (-7:00)	GMT (-6:00)
Merkezi Saat	GMT (-6:00)	GMT (-5:00)
Doğu Saati	GMT (-5:00)	GMT (-4:00)

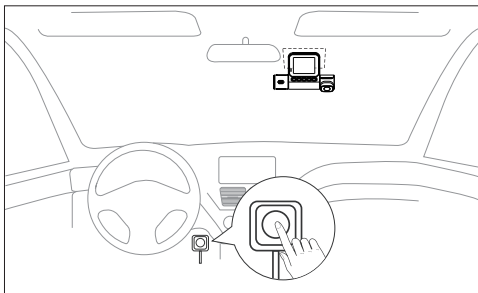
UK Zaman Dilimleri	İngiliz Yaz Saati	İngiliz Kış Saati
	GMT/UTC +1	GMT/UTC ±0

S58 Dashcam'i kullanmadan önce, lütfen 4G ayarlarına girerek cihazın bilgilerini, AZDOME uygulamasını kullanarak QR kodunu tarayarak bağlayabilirsiniz
uygulama hesabınızla cihazı açabilir veya IMEI numarasını yazabilirsiniz.



SOS Alarmı

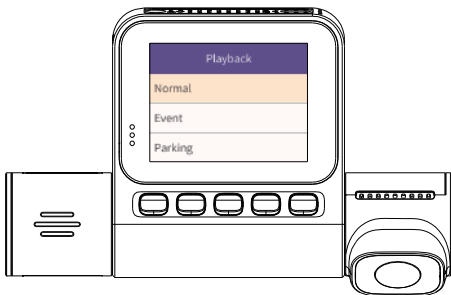
SOS düğmesine bastıktan sonra, 15 saniyelik kilitli bir video yüklenecektir buluta.



Ve AZDOME UYGULAMASINDA açılır bildirim olacaktır (hem araç sahibi ve cihazı paylaşan kişi olacaktır), cihaz
En fazla 5 arkadaşınızla paylaşılabilir (Ayrıca AZDOME uygulamasını indirmeleri ger



•» 9.Araç Kamerası Kullanarak Video Dosyalarını Oynatma



Oynatma Moduna erişmek için "M" düğmesine uzun basın

Normal Videolar: Normal döngüde kaydedilen video dosyalarıdır kayıt modu.

Kilitli Videolar: Araç şoklandığında araç kamerasının kilitlediği video dosyalarıdır veya manuel olarak kilitleme.

Resim: Çekilen resim dosyalarıdır.

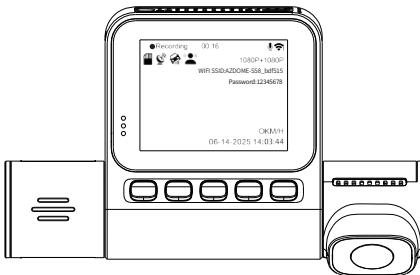
» 10. Telefonunuzu Kullanarak Video Dosyalarını Oynatma

Telefonunuzu kullanarak gerçek zamanlı videoyu kontrol edin

1. Google Play Store veya Apple App Store'da AZDOME uygulamasını arayın ve akıllı telefonunuza yükleyin.



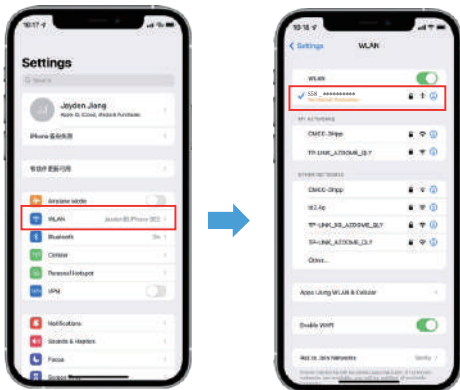
2. Araç kamerasının WiFi özelliğini açın: Aşağı Düğmesine iki saniye boyunca uzun basın



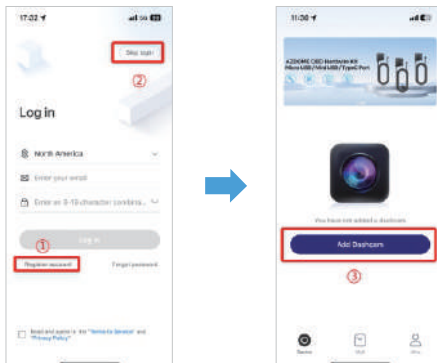
3. Telefonunuzun WiFi özelliğini açın ve bağlanın: Telefonun Ayarlar > WiFi > bölümüne gidin. Araç kamerasının WiFi'sini seçin. WiFi'ye bağlandıktan sonra şöyle diyecektir 'İnternet Bağlantısı Yok' ki bu normaldi. Çünkü araç kamerası WiFi SADECE video/fotoğraf aktarım işlevi içindir, görüntüleri yayınlamak için YAPILMAMIŞTIR bulut veya internet üzerinden, lütfen uyarıyı dikkate almayın.

WiFi Adı SSID: S58 *****

Varsayılan ŞİFRE: 12345678



4.AZDOME UYGULAMASINI yükledikten sonra, lütfen e-posta adresinizle giriş yapmak için kayıt ekranı. Doğrulamayı alamıyorsanız kodunu girin, bir sonraki sayfaya girmek için sağ üst köşedeki 'Girişi Atla' seçeneğine tıklayın ve 'Araç Kamerası Ekle'ye tıklayın



5.Uygulamanın "Cihaz" sayfasına gidin ve "Kaydedici Ekle" butonuna veya üstteki "+" işaretine tıklayın.

Cihaz ekleme sayfası açıldığında "4G Ağ Kaydedici" seçeneğini seçin.

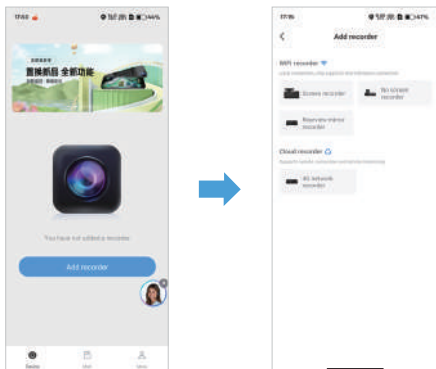
Karşınıza bir QR kod tarama ekranı çıkacaktır. Cihazınızı bağlamak için:

Cihazın IMEI etiketindeki QR kodunu tarayabilir,

veya "Elle Gir" seçeneğini kullanarak cihazın IMEI numarasını manuel olarak girebilirsiniz.

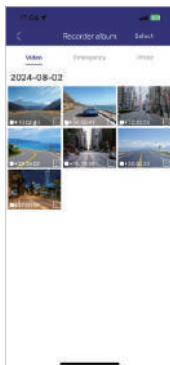
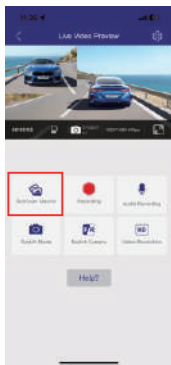
Bilgileri girdikten sonra cihazınız uygulamaya kaydedilir.

Bağlantı başarılı olduğunda cihazınız uygulamadaki cihaz listesinde görünecektir.

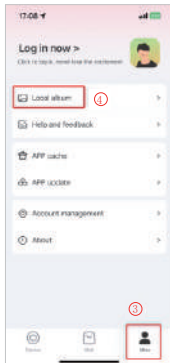


Video dosyalarını akıllı telefonunuza indirin

1. 'Canlı Video Önizleme' arayüzüne gidin. Lütfen önce kaydı DURDURUN, ardından Fotoğraf, Video, Acil Durum dosyalarını almak için 'Dashcam Albümleri'ne basın.



2. Telefonunuza indirilecek video dosyalarını seçin, ardından şunları bulabilirsiniz indirilen bu video dosyalarını orijinalin 'Benim' menüsündeki 'Yerel Video'da APP arayüzü. Ancak, bir video dosyasını indirmek biraz zaman alacaktır.





Note:

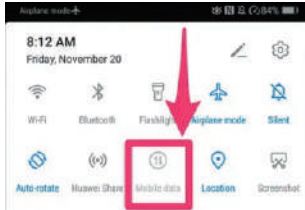
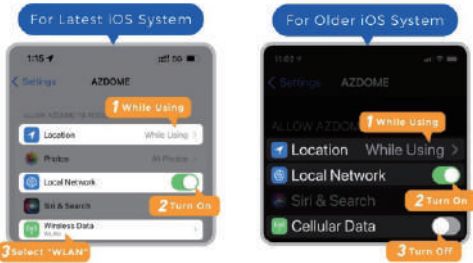
1. Telefonunuz WiFi'ye bağılıyken araç kamerasını çalıştıramazsınız.
2. WiFi Direct, akıllı telefonunuzu doğrudan araç kamerasına bağlamanızı sağlar WiFi aracılığıyla 10FT menzil içinde.
3. Haritayı GPS verileriyle birlikte yalnızca videoyu indirdikten sonra görüntüleyebilirsiniz

Uygulama canlı videoyu telefonunuzda göstermez. Sadece bir video gösterir.

Hücrel veri, canlı videonun görüntülenememesine neden olacaktır. Eğer APP canlı videoyu göstermiyorsa, lütfen 'AZDOME' hücrel verisini devre dışı bırakın. Telefonunuz. 'AZDOME'un Yerel Ağının açık olduğundan emin olun.

① Son iOS Sistemi için: Ayar→AZDOME→ 'Kablosuz Veri'ye tıklayın → 'WLAN' ögesini seçin.

②Eski iOS Sistemi için: Ayar→AZDOME→'Hücrel Veri'yi devre dışı bırakın.



WiFi Özelliđi Nedir?

WiFi özelliđi, araç kameranızı eşleřtirebilmeniz için tasarlanmıřtır Akıllı telefonunuzla kablosuz olarak ve kaydınıza anında eriřin araç kamerası. Burada videolarınızı kolayca görüntüleyebilir, indirebilir, arkadaşlarınıza ve ailenize paylaşabilirsiniz

Tıpkı Bluetooth'unuzu bađladıđınız gibi

kablosuz müzik çalmak için akıllı telefonunuza bađlayın, aynı řekilde dash kameralar akıllı telefonunuzu eşleřtirmek için WiFi sinyali (Bluetooth yerine) kullanır

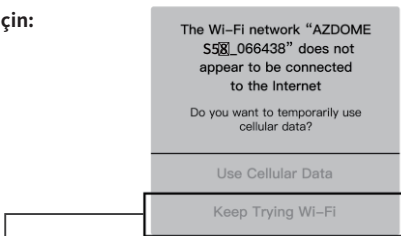
Arabamın etrafındaki videoları uzaktan izleyebilir miyim?

Evet, S58 dahili bir 4G modülüne sahiptir, aracı uzaktan görüntüleyebilirsiniz durumu, uzaktan yakalama ve uzaktan canlı yayını destekler, sürüşü görüntüleyebilir yörünge, titreřim alarm bilgileri, yakalama kayıtları, trafik yönetimi ment, ekipman yönetimi vb.

WiFi Menzili Nedir?

WiFi sinyal menzili, içinde HIÇBİR engel olmadıđında yaklaşık 10FT'dir. orta. Lütfen unutmayın, tıpkı evinizdeki WiFi ađında olduđu gibi Evinizin dıřındaki WiFi sinyali, aynı řekilde, WiFi aralıđı bundan 10FT'dir Küçük bir cihaz.

iPhone için:



WiFi özelliđini kullanırken, iPhone için bu açılır pencereyi görürseniz 'WiFi Denemeye Devam Et' seçeneđine tıklayın. Aksi takdirde kamera WiFi bađlantısı kesilir ve daha sonra AZDOME WiFi ve ardından tekrar çalışması için yeniden eşleřtirmeye bađlayın.

Android telefonlar için:

Uygulamayı yüklerken iki izin penceresi çıkacaktır:

Konum erişimi için “Uygulamayı kullanırken izin ver” seçeneğini,

Fotoğraf ve medya erişimi için “İzin ver” seçeneğini işaretleyin.

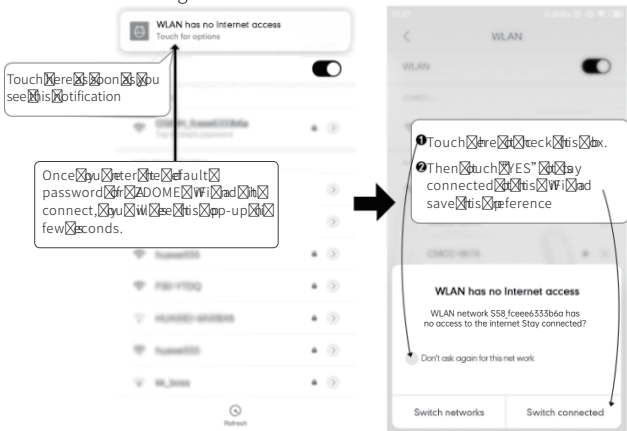
İlk bağlantıda ek bir adım yapmanız gerekir:

Cihazınızı S58’ in Wi-Fi ağına bağladığınızda “İnternet Yok” uyarısı göreceksiniz. Bu normaldir.

Yaklaşık 10–15 saniye bekleyin, ardından açılır bir bildirim görünecektir.

Bildirim çıktığında dokununuz ve “İnternete rağmen bağlı kal” seçeneğini onaylayın.

“Tamam” seçeneğini işaretlediğinizde kurulum tamamlanmış olacak ve cihazınız kullanıma hazır hale gelecektir.

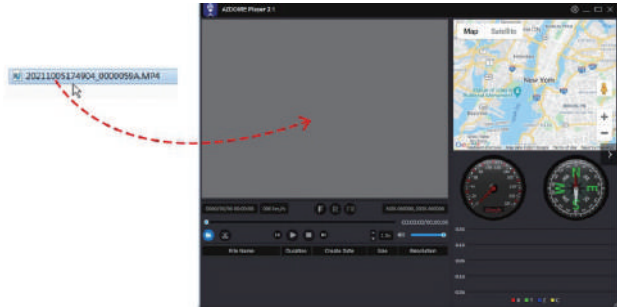


» 11.Bilgisayarınızı Kullanarak Video Dosyalarını Oynatma

1. microSD kartı araç kamerasından çıkarın.
2. Kartı microSD kart okuyucuya takın ve bir bilgisayara bağlayın.
3. AZDOME GPS Player'ı www.azdomevip.com >Destek > adresinden indirin. İndirin ve bilgisayarınıza kurun.
4. AZDOME GPS Player'ı bilgisayarınıza yükleyin. (Not: Lütfen kapatın veya anti-virüs yazılımının uyarılarını görmezden gelirse, bunun bilgisayarınıza herhangi bir güvenlik etkisi).
- 5.Film veya dosyalara göz atmak ve seçmek için 'Dosyaları Aç' düğmesine tıklayabilirsiniz. AZDOME GPS Player üzerindeki microSD kartın EMR klasörü. Film veya EMR klasöründeki tüm dosyaları gösterecektir. Ya da videoyu sürükleyebilirsiniz dosyalarını doğrudan başlatıcı ekranına aktarın.
6. Video oynatmanın iki yolu vardır. A, Oynatmak istediğiniz klasörü seçmek için Dosya Aç simgesine tıklayın, ardından oynatmaya başlayın. (Oynatmak için SADECE bir klasör seçebileceğinizi ve hiçbir video dosyası göremeyeceğinizi unutmayın.)



B, 'Bilgisayarım'dan seçin ve hafıza kartı diskini bulun, videoyu seçin oynatmak istediğiniz dosyayı doğrudan oynatıcıya sürükleyip bırakabilirsiniz. GPS bilgilerini oynatıcıdan alabilirsiniz.



Dosya adı *****_*****A=Ön camera video dosyası
Dosya adı *****_*****B= Kabin kamerası video dosyası
Dosya adı *****_*****C=Arka kamera video dosyası



Tamamını almak için QR kodunu tarayın

1. Remote view vehicle: Click the device card, and select 'Remote View Vehicle' in the device interface that pops up to enter the real-time monitoring interface of the vehicle. You can view the status and location information of the vehicle in real time, as shown in the following figure.

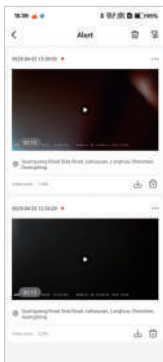


2. Remote capture: When the device is "online", click "Remote Capture" to capture photos remotely; click "Remote Monitoring" to broadcast live, as shown in the following figure.



3. Driving trajectory: You can view the playback of the vehicle's driving trajectory.

4. Vibration alarm: In the on state and parking monitoring state, if the device is subjected to device to bind it, or click 'Manually Enter Binding Code' and enter the device's IMEI number vibration, it will lock the video file of this section and report a vibration alarm message to the APP, manually in the pop-up window to bind it. After successful binding, your device's correspond- as shown in the following figure:



5. Snapshots: Remote snapshots can be viewed and downloaded here

6. Traffic management: The new SIM card can be used for the first time. After clicking on traffic anagement to register and activate, it can be used normally. Then, in the traffic management interface, you can check the usage of the package of the traffic card and recharge it, as shown in the following figure:

7. Equipment management: Click the upper right corner of the equipment card to enter the equipment details of all devices under the same account management interface, you can view the equipment details of all devices under the same account, and also unbind and add devices, as shown in the following figure:



1. Video Çözünürlüğü

Çözünürlük

Video çözünürlüğünü seçmeye izin verin. Ön Kamera + Kabin Kamerası + Arka Kamera:

2K/2560x1440@25fps+1K/1920x1080@25fps+1K/1920x1080@25fps
1K/1920x1080@25fps+1K/1920x1080@25fps+1K/1920x1080@25fps (Default)

2. Sıkıştırma Codec-H.264 (Varsayılan)/H/265

İstediğiniz video kodlamasını seçebilirsiniz. H.265 daha gelişmiş H.264'ten birkaç yönden daha iyidir. Temel fark, HEVC'nin aşağıdakilere izin vermesidir

3. Döngü Kaydı

1 dakika (Varsayılan)/ 2 dakika/ 3 dakika
Döngü kaydı için lütfen her video klipin uzunluğunu (1/2/ 3 dakika) seçin. Bu işlev, araç kamerasında sürekli kayıt yapılmasını sağlar.

Lütfen unutmayın:

Bellek kartı dolduğunda, araç kamerası otomatik olarak silecektir yeni kayıtlara yer açmak için en eski dosyaları siler.

Ses Kaydet Açık (Varsayılan)/Kapalı

Video kaydı için mikrofonu açın/kapatın.

WDR- Açık (Varsayılan)/Kapalı

WDR teknolojisi, parlak ve karanlık ışık koşullarında daha net görüntüler elde etmek için kullanılır.

Bu özellik, araç kamerasının farklı parlaklık seviyelerinde birden fazla görüntü yakalayıp bunları birleştirerek tek ve daha dengeli bir görüntü oluşturmasını sağlar.

Frekans-50HZ/60HZ (Varsayılan) Damga- Kapalı/ Açık (Varsayılan)

Saat/GPS Filigranı/Hız Damgası/LOGO'yu Açma veya Kapatma

G-Sensörü kapalı (Varsayılan)/Yüksek/Orta/Düşük

G-sensörü, 3 eksenli bir darbe yerçekimi ivmeölçeridir ve aşağıdakileri tespit etmek için tasarlanmıştır

araç kamerası üzerindeki fiziksel ve yerçekimsel kuvvetler. G-sensörü bir kez kamera üzerindeki fiziksel veya yerçekimsel darbe kuvveti nedeniyle tetiklendiğinde mevcut video dosyası acil durum dosyası olarak kilitlenir, böylece silinmez döngü döngüsü işlevi ile. G-Sensörü hassasiyeti ne kadar yüksek olursa, kuvvet o kadar az olur.

Park Monitörü Süresi

Kapalı/4 saat/8 saat/12 saat/24 saat (Varsayılan) Park süresini ayarlayın



Note:

7/24 park izleme gerçekleştirmek için hardware kiti ile bağlanmanız gerekir

Işık Frekansı-50Hz/60Hz (Varsayılan)

Ülkenizde kullanılan güç kaynağı özelliklerine göre.

60HZ-ABD, Kuzey Amerika'da kullanılır

50HZ-Avrupa'da ve çoğu Asya ülkesinde kullanılır.

Arka Ayna - Açık (Varsayılan)/Kapalı

Açık: Araç kamerası ekranı arka kamera için ayna görüntüsünü gösterecektir

2. Oynatma Modu

Normal Videolar: Normal döngü kaydında kaydedilen video dosyalarıdır Mod.

Envent video:Araç kamerasının araç arızalandığında kaydettiği acil durum video dosyasıdır.

Park videosu: Bu, araç kamerasının araç hareket ettiğinde kaydettiği acil durum video dosyasıdır.

Resim: Çekilen resim dosyalarıdır.

3.Park Monitörü

Bu fonksiyon SADECE AZDOME 3-Lead Hardwire Kit takılı olduğunda çalışacaktır uygun şekilde, Hardwire Kitinin çıkış akımının 2,5A'e ulaşması gerekir. Sonra Seçiniz [Bağlı] ögesini seçin ve park modunu seçin. Bu park modunun üç seçeneği vardır seçim yapmak için.



Not:

1.Lütfen kılavuzdan en son aygıt yazılımını indirin ve güncelleyin.

*Çarpışma Algılama Park Modu:

1.Aracın motorunu kapatıp anahtarı kilit konumuna getirdiğinizde, kamera sürekli video kaydını durdurur ve darbe algılama moduna geçerek kapanır.

2.Bu moddayken, eğer araca dışarıdan bir darbe olursa ve ayarlanan G-Sensör seviyesi tetiklenirse:
Kamera otomatik olarak açılır,

1 dakikalık kesintisiz video kaydeder,

Kayıd EMR klasörüne kaydedip kilitler,
Ardından tekrar kapanır.

3.Aracınızı yeniden çalıştırdığınızda kamera, otomatik olarak normal video moduna geçer ve sürekli kayıt yapmaya devam eder.

***Zaman Atlamalı Park Modu:**

1. Aracın motorunu KAPALI konuma getirdiğinizde ve anahtarı kilit konumuna çevirdiğinizde.

Ardından kamera sürekli video kaydını DURDURACAK ve timelapse 1fps kayıt moduna otomatik olarak geçer.

2. Timelapse kaydedilirken, eğer birisi arabanıza çarparsa ve eğer darbe ayarlanan G-Sensörü seviyesine ulaştığında, kamera kilitlemeye başlayacaktır mevcut döngü timelapse video klibi, bu videoyu EMR klasörüne kaydedin ve kilitleyin > ardından zaman atlamalı 1 fps kaydına geri dönün.

3. Aracınızı bir sonraki sefer çalıştırdığınızda, kamera otomatik olarak Zaman atlamalı park modunu DURDURUN. Ardından normal video moduna geçecektir.

***Hareket Algılamalı Park Modu:**

1. Aracın motorunu kapatıp anahtarı kilit konumuna getirdiğinizde, kamera sürekli video kaydını durdurur ve hareket algılama moduna geçer. Kamera açık kalır ancak LCD ekran 15 saniye sonra kapanır.

2. Bu modda kamera, yalnızca ön merceğinde hareket algıladığında kısa süreli (onlarca saniye) video kaydeder. Hareket bitince kayıt da durur.

3. Kamera hareket algılama modundayken, araca bir darbe olursa ve ayarlanan G-Sensör seviyesi tetiklenirse:

Kamera hareket algılamayı durdurur,

1 dakikalık kesintisiz video kaydeder,

Kayı EMR klasörüne kaydedip kilitlet,

Ardından tekrar hareket algılama moduna döner.

4. Aracınızı yeniden çalıştırdığınızda kamera, otomatik olarak hareket algılamalı park modunu sonlandırır ve normal video moduna geçerek sürekli kayıt yapmaya başlar.

4. Saat Dilimi/Saat

Tarih/saat: Saat ve tarihi gerektiği gibi ayarlayın.

Not: Saat ve tarih ayarları uydu bağlantısı yapıldığında üzerine yazılacaktır.

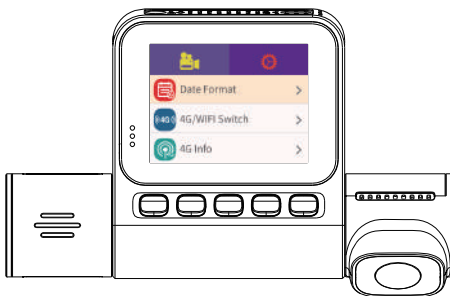
Saat dilimi: Araç Kameranızın saatini ayarlamak için saat diliminizi manuel olarak ayarlayın ekran.GPS bağlantısı aldıktan sonra Görüntülenen saat ve tarihi etkileyen ayarlar uygulanacaktır.

5. 4G/WIFI Anahtarı

Araç kamerasının 4G veya WiFi'sini değiştirme

WiFi Adı SSID: S58_*****

Varsayılan ŞİFRE:12345678



Not:

AZDOME, Android 5.0 ve üzeri veya iOS işletim sistemli cihazlar için kullanılabilir 9.0 ve üstü. Telefonunuz açıkken araç kamerasını çalıştıramazsınız

6. Mikro SD Kart

Depolama Formatı Hatırlatma: Bir zaman süresi seçin ve bunu açın işlevinde, araç kamerası, çok fazla kartı önlemek için "Lütfen SD kartı biçimlendirin" Döngü kaydını kullanmak için çok fazla kilitli dosya.

SD Kart Formatı: Biçimlendirme işlemi, kartın dosya içeriğinin sistem formatı kamera için optimize edilmiştir.

Not: İstikrarlı performans için, kamerayı hafıza kartını her 1-2 ayda bir kullanın.

Depolama Bilgisi: Hafıza kartının depolama bilgileri burada bulunabilir.

7. Languge - Çok Dilli

Tercih ettiğiniz dili seçin. Varsayılan: İlk Kullanım seçiminizi takip eder.

8. Sistem Ayarları

Hız Birimi-KM/H/MPH (varsayılan)

MPH ve KMH arasında seçim yapın.

Hacim- Düşük (varsayılan)/Orta/Yüksek

Dahili hoparlörün ses seviyesini ayarlayın.

Tuş Tonu-Açık (varsayılan)/Kapalı

Tuş sesini açmak/kapatmak veya ayarlamak için.

Ekran Koruyucu - Canlı Video Her Zaman AÇIK (Varsayılan) / 1 Dakika Sonra Ekran KAPALI

/3 Dakika Sonra Ekran KAPALI/Gizli Mod Başlangıcı

Canlı Video Her Zaman AÇIK: Ekranın her zaman AÇIK kalmasını sağlayacaktır.

1 Dakika Sonra Ekran KAPALI veya 3 Dakika Sonra Ekran KAPALI:

herhangi bir etkileşim olmadan 1 Dakika veya 3 Dakika sonra ekranı kapatacaktır.

Kayıt normal şekilde devam edecektir. Ekranı yeniden açmak

için düğmesine basın.

Gizli Mod Başlatma: Araç kamerası açıldığında ekran kapalı olacaktır.

Ekranı yeniden açmak için düğmeye basın.

IR LED -Otomatik (Varsayılan)/Gece Modu/Gündüz Modu

İşlev kabin kamerası üzerinde çalışır.

GPS Bilgisi

Uydu numarasını / Boylamı / Enlemi / Hızı kontrol edin.

Varsayılan Ayar

Araç Kamerasını varsayılan ayarlara sıfırlayın. Kayıtlarınız etkilenmeyecektir.

9.Sürüm

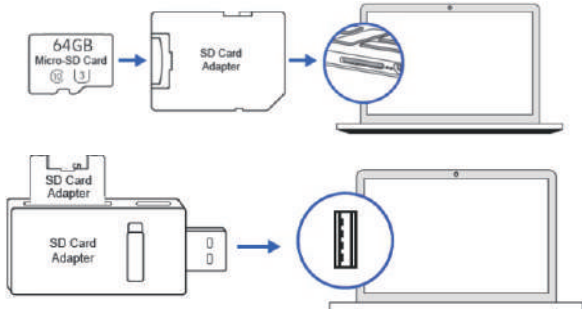
Araç kamerasındaki mevcut yazılımı kontrol etmek için. Güncelleme için daha yeni bir yazılım sürümü olup olmadığını kontrol etmek için bu bilgilere ihtiyacınız olacaktır.

Bilgisayarda AZDOME web sitesini ziyaret edin.

(www.azdomevip.com> Support> Download) S58 Firmw'y'i kontrol etmek için Yükseltme Kılavuzu.

» 13. Ürün Yazılımı Güncellemesi

1. microSD kartı araç kamerasından çıkarın.
2. Kartı microSD kart okuyucuya takın ve bir bilgisayara bağlayın.



3. Bilgisayarınıza www.azdomevip.com > Destek > İndirmeler bölümünden en son S58 Firmware'i indirin.
4. İndirdiğiniz firmware'i (Zip dosyası) açın ve tüm '*****.bin' firmware dosyalarını microSD kartın kök dizinine kopyalayın.
5. Kamerası araç şarj cihazına bağlayın. POWER düğmesine basarak firmware güncelleme işlemini başlatın. AZDOME S58 araç kamerasının yeni firmware'i güncellediğini gösteren kırmızı LED'in yanıp söndüğünü görmelisiniz.
LÜTFEN DİKKAT:
Kameranın ekranında herhangi bir hareket görmeyeceksiniz. Firmware güncellemesi sırasında ekran boş kalacaktır.
Firmware güncellemesi 1 veya 2 dakika sürebilir.
Bu nedenle lütfen sabırlı olun. Firmware güncellenirken POWER düğmesinin bağlantısının kesilmediğinden emin olun. Firmware güncellendikten sonra kamera otomatik olarak açılacaktır.
6. Artık kameranın menüsüne giderek en son firmware sürümünü kontrol edebilirsiniz.
menü> Sürüm.

S1: Kamera otomatik olarak AÇILIYOR / KAPANIYOR mu?

Çıkış akımının 5V/2,5A'ya ulaşabildiğinden emin olun ve araç şarj cihazımızı kullanın. Kabin kamerası ve arka kameranın doğru şekilde bağlandığından emin olun. Dashcam, farklı kameraların bağlı olduğunu algıladığında otomatik olarak bir kez yeniden başlatılır. Bu, kararlılığı artırmak içindir.

S2: Video Görüntüsü bulanık mı?

Koruyucu lens filmini çıkarın, lensi temizleyin, ön camın temiz ve yağ, kir ve kalıntılardan arındırılmış olduğundan emin olun.

S3: Kamera SICAK mı oluyor?

Kameranızın biraz ısınması normaldir. Video yüksek hızda kaydedildiğinden, kullanım sırasında araç kamerası ısınabilir. (158°F/70°C'yi geçmemelidir).

S4: Araç kamerama güç gelmiyor ama bilgisayarımda çalışıyor?

Sigara güç kablosu çalışmıyor. Araç Güç Kablosu fişindeki sigortayı kontrol edin. Sigortanın attığı tespit edilirse, güç kablosunda sigortanın atmasına neden olabilecek hasar olup olmadığını kontrol edin.

S5: Oynatma sırasında ses video ile senkronize olmuyor mu?

Bilgisayarınızdaki kodekler uyumlu olmayabilir veya en son standartta olmayabilir. En son AZDOME GPS Player'ı indirin www.azdomevip.com> [Support](#)>[Downloads](#).

S6: Video Dosyaları bilgisayarımda oynatılmıyor mu?

Dash Cam'den alınan video dosyaları MP4 formatındadır ve uygun oynatma yazılımı yüklü değilse bilgisayarınızla uyumlu olmayabilir.

S7: Videoda ses yok mu?

“Ses Kaydı” ayarının AÇIK olduğundan emin olun. Video kaydı sırasında YUKARI düğmesine bir kez basın ,
bu sayede dahili mikrofon sessize alınacaktır.
Menüde “Hızlandırılmış Kayıt” ayarının KAPALI olduğundan emin olun.

S8: Fotoğraf bulanık mı?

Dash Cam'in minimum odak mesafesi yaklaşık 2 metredir.
Bundan daha yakın nesnelere bulanık görünebilir.
2 saniye boyunca BASILI TUTUN ve fotoğraf çekin.


S9: Araç Kameradaki dosyaları silemiyor muyum?


Bu dosyaların 'kilitli' olup olmadığını kontrol edin. Eğer öyleyse lütfen aşağıdaki talimatları izleyin
'kilidi aç'. Küçük resim oynatma arayüzünde, 'M' düğmesine uzun basabilirsiniz
düğmesine basarak ilgili dosyaları silebilir veya kilitlerini kaldırabilirsiniz.

Q10: Kamera Bellek Hatası gösteriyor veya video klipleri kaydediliyor tutarsız uzunluk (örneğin 6,10,14, 18 saniye vb.)?

Kalifiye olmayan SD veya üçüncü parti kartların kullanılması araç kamerasının performansını etkileyebilir
ve bazı durumlarda, araç kamerasını kayıt sırasında rastgele yeniden başlatmaya zorlayın.
Hala normal çalışmıyorsa, TF kartının niteliksiz olması gerekir
ve 3 kanallı araç kamerasının kayıt gereksinimlerini karşılayamaz.
Yeni bir hafıza kartı almak için lütfen bizimle iletişime geçin.

•» 15.Bildirim

 Bu ürün, aşağıdakilerin radyo arayüzü gereklilikleriyle uyumludur
Avrupa Topluluğu.

 Bu sembol, ürünün evsel atık olarak atılmaması gerektiğini ve uygun bir geri dönüşüm merkezine teslim edilmesi gerektiğini belirtir. Geri dönüşüm, doğal kaynakların, insan sağlığının ve çevrenin korunmasına yardımcı olur.
Bu ürünün imhası ve geri dönüşümü hakkında daha fazla bilgi için, yerel belediyenize, atık bertaraf hizmetine veya bu ürünü satın aldığınız mağazaya başvurun.

FC Uyumluluktan sorumlu tarafça açıkça onaylanmayan deęişiklikler veya modifikasyonlar,

kullanıcının ekipmanı çalıştırma yetkisini geçersiz kılabilir.

Bu ekipman test edilmiş ve FCC Kuralları Bölüm 15 uyarınca

B Sınıfı dijital cihaz sınırlarına uygun bulunmuştur. Bu

sınırlar, konut kurulumlarında zararlı

parazitlere karşı makul koruma sağlamak üzere tasarlanmıştır. Bu ekipman

radio frekansı enerjisi üretir, kullanır ve

yayabilir ve talimatlara uygun olarak kurulup kullanılmadığında

radio iletişimde zararlı parazite neden olabilir.

Ancak, belirli bir kurulumda parazit oluşmayacağına dair bir garanti yoktur

.Bu ekipman radyo veya televizyon

alımında zararlı parazite neden oluyorsa, bu durum ekipmanı kapatıp

açarak belirlenebilir,

kullanıcı aşağıdaki önlemlerden birini veya birkaçını alarak

paraziti gidermeye çalışmalıdır:

-- Alıcı antenin yönünü deęiştirin veya yerini deęiştirin.

-- Ekipman ile alıcı arasındaki mesafeyi artırın.

-- Ekipmanı, alıcının bağlı olduğu devreden farklı bir devredeki prize

baęlayın.

-- Yardım için satıcıya veya deneyimli bir radyo/TV teknisyenine danışın.

Bu cihaz FCC Kurallarının 15. Bölümüne uygundur.

Çalıştırılması aşağıdaki iki koşula tabidir:

(1) bu cihaz zararlı parazitlere neden olmamalıdır ve

(2) bu cihaz, istenmeyen çalışmaya neden olabilecek parazitler dahil olmak üzere,

aldığı tüm parazitleri kabul etmelidir.

Bu cihaz, kontrolsüz ortamlar için belirlenen FCC radyasyon maruziyet

sınırlarına uygundur.

Bu ekipman, kontrolsüz ortamlar için belirlenen FCC radyasyon maruziyet

sınırlarına uygundur.

Bu ekipman, radyatör ile vücudunuz arasında en az 20 cm mesafe bırakılarak

kurulmalı ve çalıştırılmalıdır.

Bu verici, başka herhangi bir anten veya verici ile aynı yerde bulunmamalı veya

birlikte çalıştırılmamalıdır.