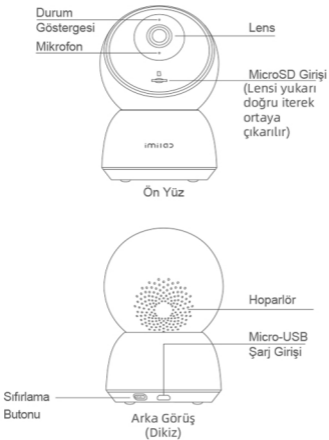


imilab

IMILAB C30
Ev Gvenlik Kamerası
Kullanım Kılavuzu

Kullanmadan nce bu kılavuzu dikkatlice okuyun ve ileride bařvurmak zere saklayın.

Ürüne Genel Bakış



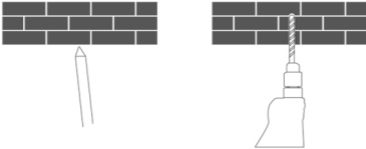
Paket İçeriği: IMILAB C30 x 1, güç kablosu x 1, duvara montaj aksesuarları paketi x 1, kullanım kılavuzu x 1

Kurulum

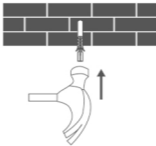
IMILAB C30, yazı masası, yemek masası ve sehpa gibi bir dizi yatay yüzeye yerleştirilebilir. Ayrıca duvara monte edilebilir.

IMILAB C30'u Duvara Monte Etme

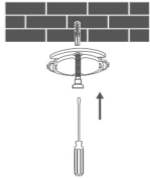
1. IMILAB C30'un tabanını şablon olarak kullanarak duvara iki delik açın. Delmeden önce deliğin yerlerini kurşun kalemle işaretlemeniz önerilir. Her bir deliğin çapı yaklaşık 6 mm'dir ve derinlik yaklaşık 30 mm'dir.



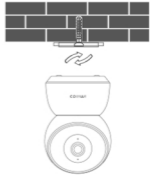
2. İki plastik dübeli duvardaki deliklere sokun.



3. Ana birimi, ok yukarıyı gösterecek şekilde konumlandığından emin olun. Vidaları plastik ankrajlara sıkarak taban ünitesini yerine sabitleyin.



4. Kamera ünitesinin altındaki olukların taban ünitesindeki yükseltilmiş alanla eşleşmesi. İki yüzey aynı hizada olana kadar aşağı bastırın, ardından yerine kilitlemek için kamera ünitesini herhangi bir yöne çevirin.



⚠ Uyarı:

Herhangi bir hasar veya yaralanmayı önlemek için cihaz, kurulum talimatlarında belirtildiği gibi zemine/duvara güvenli bir şekilde sabitlenmelidir.

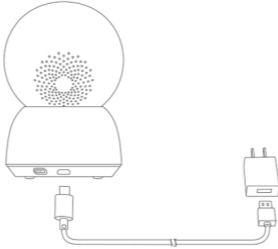
⚠ Güvenlik kamerasını duvara monte ederken:

Duvarın, ürünün toplam ağırlığının en az üç katını destekleyebilmesi gerektiğini lütfen unutmayın.

Ürün Talimatları

• Cihazı Açma

IMILAB C30, güç kablosu Micro-USB şarj bağlantı noktasına takıldığında otomatik olarak etkinleştirilecektir.



1. Gösterge ışığı turuncu renkte yanıp sönüyorsa, cihaz başarıyla etkinleştirilmiştir. Aksi takdirde, lütfen cihazı sıfırlayın.
2. IMILAB C30 açıldıktan sonra lütfen başını zorla döndürmeye çalışmayın. Kamera konumu yanlış ise uygulama üzerinden ayarlamalar yapılabilir.

• Gösterge Işıđı

Sabit yanan mavi ışık: Cihaz bađlı / cihaz durumu normal

Yanıp sönen mavi ışık: Ağ hatası

Hızla yanıp sönen turuncu ışık: Bađlantı bekleniyor

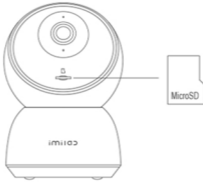
Yavaşça yanıp sönen turuncu ışık: Sistem güncellemesi devam ediyor

• MicroSD Kart Takma

IMILAB C30'a giden gücün zaten kesilmiş olduğundan emin olun. Kamera merceđini MicroSD yuvası ortaya çıkana kadar yukarıya doğru ayarlayın, ardından MicroSD kartı yuvaya takın (temas noktalarının olduđu taraf aşıđı bakmalıdır).

Not: MicroSD kartı takmadan veya çıkarmadan önce lütfen IMILAB C20'nin güç kaynađını kapatın. Lütfen nitelikli bir tedarikçi tarafından üretilmiş, okuma/yazma hızı U1/Sınıf 10'dan az olmayan orijinal bir Micro SD kart kullanın.

(Maksimum destek kapasitesi 64 GB'dir)



• Fabrika Ayarlarını Geri Yükleme

İnce iđne ile sıfırlama deliđine basın ve basılı tutun, ardından "sıfırlama başanlı" sesini duyabilirsiniz.

MicroSD kartta saklanan veriler silinmez.

İmilab Home Uygulamasının Kullanımı

İmilab Home uygulamasıyla bağlanın. Bu ürün İmilab Home uygulamasıyla çalışır.

İmilab Home uygulaması ile cihazınızı kontrol edin.

Uygulamayı indirmek ve yüklemek için QR kodunu tarayın.

Uygulama zaten yüklüyse bağlantı kurulum sayfasına

yönlendirileceksiniz. Veya indirmek ve yüklemek için

uygulama mağazasında "İmilab Home" aratın. İmilab

Home uygulamasını açın, ögesine dokunun.

Sağ üstteki "+" ve ardından cihazınızı eklemek için komutları

izleyin.



Cihaz Ekleme

- İmilab Home uygulamasını açın, sağ üstteki "+" simgesine dokunun. "[-]" ögesine dokunun ve cihazın altındaki QR kodunu telefonunuzla tarayın, ardından cihazınızı eklemek için adımları takip edebilirsiniz.
- İmilab Home uygulamasını açın, sağ üstteki "+" simgesine dokunun. "İMILAB C20" ye dokunun ve ardından cihazınızı eklemek için adımları takip edebilirsiniz.



Not: Uygulamanın sürümü güncellenmiş olabilir, lütfen mevcut uygulama sürümüne göre talimatları izleyin.

Specifications

İsim: IMILAB C30	Genişletilebilir Bellek: MicroSD kart (64 GB'a kadar)
Modeli: CMSXJ21E	Boyutlar: 112 mm x 75,4 mm x 75,4 mm
Net Ağırlık: 289 gr	Çalışma Sıcaklığı: -10 °C ila 40 °C
Mercek Açısı: 100°	Çözünürlük: 2560 x 1440
Güç girişi: 5 V 2 A	
Kablosuz Bağlantı: Wi-Fi IEEE 802.11a/b/g/n/ac2.4GHz/5GHz	
FCC Kimliği: 2APA9-CMSXJ21E	

Önlemler

- Bu kamera için çalışma sıcaklığı aralığı -10°C ile 40°C arasındadır. Kamerayı, belirtilen aralığın üzerinde veya altında sıcaklıklara sahip ortamlarda kullanmayın.
- Kamera hassas bir elektronik üründür. Normal çalışmasını sağlamak için, kamerayı, içine su girmesine izin vermeyen yüksek nemli ortamlara kurmayın.
- Kameranın performansını artırmak için, merceğini cam pencereler veya beyaz duvarlar gibi yansıtıcı bir yüzeye bakacak şekilde veya yanına koymayın, çünkü bu, görüntünün kameraya yakın alanlarda aşırı parlak ve uzaktaki alanlarda daha koyu görünmesine neden olur, veya kameranın beyaz görüntüler üretmesine neden olabilir.
- Kameranın güçlü Wi-Fi sinyali olan bir alana kurulduğundan emin olun. Kamerayı metal nesnelere, mikrodalga fırınlar gibi Wi-Fi sinyalini etkileyebilecek nesnelere yakınına yerleştirmeyin.
- Normal kullanım koşullarında, bu ekipman, anten ile kullanıcının vücudu arasında en az 20 cm'lik bir ayırma mesafesi bırakılmalıdır.

FCC Bildirimi

Uyumluluktan sorumlu tarafça açıkça onaylanmayan deęişiklikler veya modifikasyonlar, kullanıcının ekipmanı çalıştırma yetkisini geçersiz kılabılır.

Bu cihaz, FCC Kurallarının 15. Bölümüne uygundur.

Çalıştırma aşağıdaki iki koşula tabidir:

(1) Bu cihaz zararlı enterferansa neden olamaz ve

(2) Bu cihaz, istenmeyen çalışmaya neden olabilecek parazitler de dahil olmak üzere alınan tüm parazitleri kabul etmelidir.

Not: Bu ekipman test edilmiş ve FCC Kurallarının 15. Bölümüne göre B Sınıfı dijital cihaz sınırlarına uygun bulunmuştur. Bu sınırlar, bir konut kurulumunda zararlı enterferansa karşı makul koruma sağlamak üzere tasarlanmıştır. Bu ekipman radyo frekansı enerjisi üretir, kullanır ve yayabilir ve talimatlara uygun olarak kurulmaz ve kullanılmazsa, radyo iletişiminde zararlı parazite neden olabilir.

Ancak, belirli bir kurulumda parazit oluşmayacağıının garantisi yoktur. Bu ekipman, ekipmanı kapatıp açarak belirlenebilecek şekilde radyo veya televizyon alımında zararlı parazite neden olursa, kullanıcının aşağıdaki önlemlerden bir veya daha fazlasını alarak paraziti düzeltmeye çalışması önerilir:

- Alıcı anteni yeniden yönlendirin veya yerini deęiştirin.

- Ekipman ve alıcı arasındaki mesafeyi artırın.

- Ekipmanı, devrede olduğundan farklı bir devre üzerindeki bir prize bağlayın.

- Yardım için satıcıya veya deneyimli bir radyo/TV teknisyenine danışın.

FCC 20cm Bildirimi: Bu ekipman, kontrolsüz bir ortam için belirlenen FCC radyasyona maruz kalma sınırlarına uygundur. Bu ekipman, radyatör ile vücudunuz arasında en az 20 cm mesafe olacak şekilde kurulmalı ve çalıştırılmalıdır. Bu verici, başka bir anten veya verici ile birlikte yerleştirilmemeli veya birlikte çalıştırılmamalıdır.



UYARI

Bu ürün sizi Kaliforniya eyaletinde
kansere neden olduğu bilinen
kimyasal kurşuna maruz bırakabilir.

Daha fazla bilgi için

www.P65Warnings.ca.gov adresini ziyaret edin.

Üretici: Shanghai Imilab Technology Co., Ltd.

Adres: Oda 001A, Kat 11, Blok 1, No. 588 Zixing Yolu, Minhang Bölgesi,
Şangay, Çin

Daha fazla bilgi için lütfen www.imilab.com adresini ziyaret edin.

Destek: help@imilab.com



MADE IN CHINA